

American eagle @Siam one

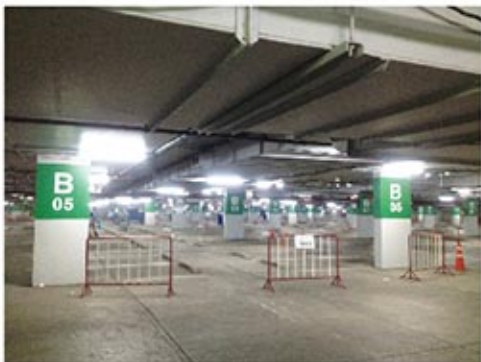
แบรนด์เสื้อผ้าชื่อดังจากอเมริกา เปิดตัวสาขาใหญ่ที่ห้างฯ สยามวัน งานป้ายมีความอลังการด้วยตัวโลโก้พญาอินทรีย สยายปีกเปี่ยมด้วยพลัง สเปกต่างๆต้องเป็นไปตามผู้ออกแบบจากต่างประเทศกำหนดมา ตัวอักษรและSymbol ใช้วัสดุขึ้นรูป ด้วยอลูมิเนียมเคลือบไฟนีออนติดแสงสีฟ้ารอบตัวพญาอินทรีย ตัวอักษรใช้ไฟแอลอีดีและนีออนติดแสงสีขาวถือเป็นเรื่องที่เรารู้จัก.



American eagle at Siam One.

The famous brand in America has the biggest branch in Thailand at Siam One. With the elegant of the Eagle logo itself that could attract most of people around there. The drawing and plan are following from the main Sign control division of American Eagle in USA. The material is aluminum with the light blue neon lights all over the logo and LED lights and Neon lights in blue is for the letters.





ป้ายโครงการ อยุธยา ซิตี้ พาร์ค

เราได้รับความไว้วางใจจากลูกค้าเป็นอันมากให้ได้ทำงานป้ายโครงการขนาดใหญ่มาแล้วหลายโครงการล่าสุดเป็นงานป้ายโครงการใหม่ของห้างฯ อยุธยาซิตีพาร์คที่มอบความไว้วางใจให้กับเราได้ทำงานป้ายเกือบทั้งหมดของโครงการเช่นป้าย Pylon sign, Pole sign, Directory sign, Car Park sign, Sign system เป็นจำนวนมากภายใต้ระยะเวลาที่จำกัด ทีมงานของเราบริหารและจัดการกระบวนการผลิตอย่างเป็นระบบทั้งใน งานฝ่ายถอดแบบ ฝ่ายผลิตและติดตั้งควบคุมชิ้นงานให้ได้คุณภาพสูงสุด และส่งมอบงานให้กับลูกค้าได้อย่างทันเวลา.

Signs of Ayutthaya City Park

We have gained the trust of many customers to run banners larger projects several projects. The latest sign of a new department store in Ayutthaya City Park to entrust to us, work stops almost all of the projects such as banners, Pylon sign, Pole sign, Directory sign, Car Park sign, Sign system, a lot of the time. for a limited time Our team managed the process in a systematic way in both parties reproductions production and installation. Control products achieve the highest quality and delivered to customers on time.

ป้ายติดอาคาร BP WORLD

ป้ายติดผนังอาคาร BP WORLD
 ผลิตจากวัสดุโครงเหล็กกรุแผ่นสแตนเลส
 มาปิดแผ่นอะคริลิกสีน้ำเงินท่อนขอบสแตนเลส
 ตัวอักษรและแผนที่โลก 10 cm ขนาดรวม
 ขวบป้ายกว้าง 8.00m สูง 4.50m หนา 1.00m
 การติดตั้งต้องทำ การเสริมโครงสร้างที่ผนัง
 อาคารให้แข็งแรงตามหลักวิศวกรรมจากนั้น
 ให้นำขึ้นทีละส่วน โดยมีส่วนล่างส่วนกลาง
 ส่วนบนทั้งหมดติดตั้งใช้เวลาในการติดตั้ง
 รวม 3 วัน.



BP World

BP World building sign is made from structure steel with mirror stainless and cover with dark blue acrylic plate with the stainless of the letters and the map logo for 10 cm. The total size is w. 8 x h. 4.5 x d. 1 m. The installation is to support the sign to be stronger following the engineer standard. It takes 3 days to finish the installation.



BURIRAM CASTLE

บริษัทได้รับความไว้วางใจจากทีมงานผู้บริหารสโมสรบุรีรัมย์ยูไนเต็ด ให้ทำการผลิตติดตั้ง ป้ายอักษรออกไฟ และสตูป ฟิวชชั่นและขวา และป้ายสัญลักษณ์ต่างๆอีกหลายรายการ ตัวสตูปมีขนาดกว้าง 3.5m สูง 5.5m โครงสร้างเหล็กปิดทับหน้าด้วย แผ่นอลูมิเนียม คอมโพสิตลายไม้ซ่อนไฟ LED แสง warm white ใส่กรอบเฟรมเหล็ก จัตุรัสทำสีดำ

The company has earned the trust of the club management team united to the installed capacity. If not, and the fire pagoda left and right. Insignias and many more. The pagoda has a 3.5m height 5.5m. Steel structure covered with Aluminum sheet Composite wood is available warm white LED light frame steel frame. Square black





Pylon Sign @Buriram United

ป้ายPylon Sign หน้าโครงการ Buriram Castleจำนวน 2 ต้น ตามดีไซน์ของผู้ออกแบบขนาดของป้ายมีขนาด $w.3.50m \times h.16.00m \times d.1.00m$ โครงสร้างเหล็กH-Beamและดัดด้วยเหล็กทอกลมตามหลักวิศวกรรม ปิดทับด้วยแผ่นอลูมิเนียมคอมโพสิต ติดตู้ไฟแอลอีดีทุกจุดระยะเวลาดำเนินการผลิตติดตั้งใช้เวลาประมาณ 1 เดือน



Signs Pylon Sign Buriram Castle Project number two on the design of the label has $w.3.50m \times h.16.00m \times d.1.00m$. Steel H-Beam and knitting. Steel pipes are mainly based engineering Cover with a sheet of aluminum composite. LED cabinet lights all the time, the production installation took about one month.





ป้ายติดอาคารโรงจอดเครื่องบิน ส่วนบุคคล Private Jet Terminal(MJETS)

สองอาคารโรงจอดเครื่องบินแห่งใหม่ขออาคารผู้โดยสาร
 อากาศยานส่วนบุคคล สนามบินดอนเมืองขอการทำอากาศยาน
 แห่งประเทศไทยตัวโลโก้ อักษรวิสดุจดทำจากอลูมิเนียมขึ้นรูปก่อ
 ขอบทำสีระบบ2kภายในซ่อนไฟLEDหลังอักษรติดตั้งกับสองอาคาร
 รวม3ตัวแห่งขนาดตัวอักษรมี2ขนาดคือสูง180cm,240cm
 ต้อนรับแขกบ้านแขกเมืองระดับเศรษฐีหลายประเทศ.

Two building that served for private jets in Don
 Muang Airport, the letters made from aluminum painted
 with 2K colors and hidden the LED lights inside
 from the back of the letters. The letters mounted with
 the building, there are 3 points for signage and 2 sizes
 which are 180 cm and 240 cm for welcoming the
 guest from all around the world.





ป้ายติดผนังอาคารสยาม กาฬสินธุ์ และงานหุ้มผนังอาคารด้วยแผ่นอลูมิเนียมคอมโพสิต ขนาดหน้าอาคาร 13.5 เมตร สูง 11 เมตร ตัว Pylon ติดอาคารสูง 20 เมตร กว้าง 3 เมตร การออกแบบเน้นความทันสมัย และเป็นสีน้ำเงิน 70% สีขาว 5% สีแดง 25% รวมเป็นสีธงชาติ แสดงถึงความ เป็นไทย ถือเป็นรูปแบบใหม่ของโรงรับจำนำในปัจจุบัน ตัวอักษรและโลโก้ผลิตจากวัสดุอลูมิเนียมอบสีผงอะคริลิก ปิดแผ่นอะคริลิกกระจายแสงภายในใส่ไฟแอลอีดีไฮเพาเวอร์



Building sign of Siam Kalasin and covered the building with aluminum composite plates, the size of the building is w.13.5 x h. 11 m. The pylon sign stick with the building w. 3 x h. 20 m. with the modern design 70% of dark blue, 5% of white and 25% of red that focus on Thai flag style, It changed the way of pawn shop in Thailand in the present. The material of letters and the logo are made from aluminum with the powder coat covered with transparent acrylic and the high power LED lights inside.



ป้ายติดผนังอาคารสยามปทุมธานีและงานหุ้มผนังอาคารด้วยแผ่นอลูมิเนียมคอมโพสิต ขนาดหน้าอาคารกว้าง 8.00 เมตร สูง 14 เมตร การออกแบบเน้นโทนสีเย็นตา และเอาแนวคิดลายกระเบื้องโมเสก สลับสีน้ำเงิน ฟ้า และขาวมาตีเป็นช่องตารางสวยงาม สะดุดตา ในการผลิตก็มวนดอว์ใช้สมาริสูง แบ่งแยกออกมาเป็นเฟรมโครงเหล็กที่ขนาด 120x240cm ,120x120cm จากนั้นนำแผ่นอลูมิเนียมคอมโพสิต แต่ละสีมาเรียงต่อกันตามแบบ

การติดตั้งยกขึ้นประกอบที่ละเฟรมตามเบอร์ที่ได้จัดลำดับไว้แล้ว ตัวอักษรและโลโก้ใช้สเตนเลสและสเตนเลสทาทาเนียมสีทองซ่อนชุดไฟแอลอีดีไว้ด้านหลัง



Building sign of Siam Pathum Thani and cover the building with aluminum composite, the size of the building is w. 8 x h. 14 m. The design use the blue tone color and the Mosaic tiles with the dark blue, blue and white colors. We separate the frame of structure steel in to two sizes which are 120x240 and 120x120 cm. Then take the aluminum composite replace in order of colors. The installation is to compose piece by piece, the letters and the logo are made of mirror stainless and gold titanium stainless with the LED lights on the back.

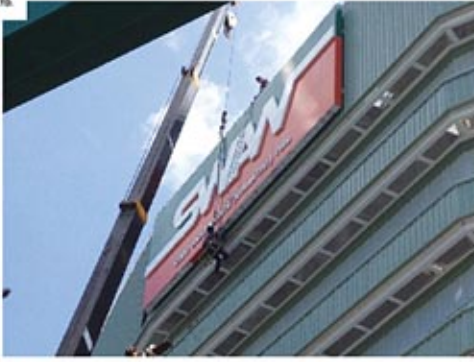


SRIRACHA NAKORN ENTRANCE SIGN AND EXIT SIGN

ลักษณะงานติดตั้งของทั้งสองป้ายมีความ
 ทึบสมียและสอดรับกันเน้นความทึบสมียมี
 เส้นโค้งและเว้าสวยงามการผลิตให้ตรงตามผู้
 ออกแบบจึงต้องใช้ความชำนาญสูง และต้องใช้
 โครงสร้างที่แข็งแรงเราใช้เหล็กกล่อง2นิ้วกร
 แผ่นอลูฯคอมโพสิตสีเงินขนาดป้ายกว้าง
 3.00m x สูง 4.00mหนา 1.8m และอีกหนึ่ง
 ป้ายกว้าง3m x 3mตัวอักษร อะคริลิกปั้มบุ
 5cmสีน้ำเงินโปร่งแสง ภายในแอลอีดีแถบสี
 น้ำเงิน ชัยและขวาอะคริลิกติดความร้อนหน้า
 กว้าง 40 cm หนา10cmภายในซ่อนไฟ
 แอลอีดี.

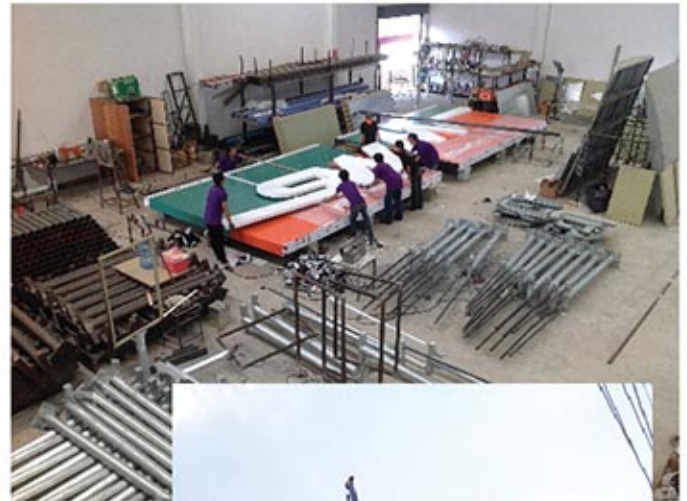
Steel box panels covered with
 silver aluminum composite. Size;
 width 3.00 m x 4.00 height and thick
 1.8 m. U shape character arc cutting
 with acrylic and pump embossed with
 blue translucent LED letters size 5 cm.
 The blue bar from both left and right
 sides with LED lights inside made from
 bending acrylic width 40 cm and
 thick 10 cm.





ป้ายโรงงาน สวอน

งานป้ายติดผนังอาคาร SWAN ติดตั้งสวอนอาคารในนิคมอุตสาหกรรมบางพลี เป็นป้ายโครงเหล็กขนาดใหญ่กรุแผ่นอลูมิเนียมไฟสติกติดอักษรสแตนเลสทำสีขนาดขวงาน W.11.40m x H.3.75m ติดตั้งบนอาคารสูง 22 เมตร การติดตั้งต้องทำโครงรับออกมาจาก นอกอาคารไว้ก่อนจากนั้นจึงนำชิ้นงานออกจากโรงงานผลิตโดยแยกออกเป็นสองท่อนจาก นั้นนำมาประกอบที่หน้างานด้านล่างและทำการยกขึ้นด้วยรถเครนขนาด 20 ตัน.



SWAN INDUSTRY Sign factory

Signage, wall building SWAN install two Industrial buildings in Bang Phli, a large steel plate, aluminum sheet panels of composite stick or stainless Scottish border made of. Job W.11.40m x H.3.75m Mounted on a tower 22 meters installation project must get out of the exterior first, then put the pieces. Out of the production facility is divided into two halves from. It attributed the front side. Bottom and lifted by crane 20 tons.





ตั้งใจกลการ เขตภาคใต้

ป้ายหน้าร้านสาขา"ตั้งใจกลการ"วิสดุจดทำโครงหลักกรูแผ่นอลูมิเนียมไฟสิดสีหลิวติดบานเกร็ดด้วย Aluminium LOUVERS ภาดเสนด้วยกล่ออะคริลิกสีแแดงพับควมร้อนภายในใส่ไฟแอลอีดีRGB(ไฟร่ว)โลโก้สเดนเลสมาจลหน้าปิดแผ่นอะคริลิกติดสติ๊กเกอร์ภายในใส่หลอดไฟแอลอีดีแสงขาวควลวักและหลิวอักษรอโรมไว้กขนาดป้ายเป็นไปตามหน้าวณควมสูงป้ายลือควไว้ก 3.50m สาขาที่ติดตั้ง ทุกสาขา ขงภาคใต้

Tang Jai Kon La Garn in South

The sign for the branch of Tang Jai Kon La Garn is made from structure steel, yellow aluminum composite plate with aluminum louvers. Strap the line with red acrylic and RGB LED light in mirror stainless logo, cover with sticker on acrylic with cool white LED lights and on the back of letters is warm white LED lights. The height of all the branch's sign in Southern is 3.5 m.